

АДВАНС ИНВЕСТ

Инвестиционна цел

Да постигне увеличение на стойността на капитала чрез инвестиции в акции, търгувани на Българския и Румънския пазар. Фондът е активно управляван чрез подбор на подценени акции с висок потенциал за растеж, определен по фундаментални параметри.



31 март 2023 г.
Това е маркетингов материал

Коментар на портфейлния мениджър

Борсовите индекси в България и Румъния отчетоха спадове през март на фона на турбулентна глобална обстановка. Българският SOFIX се понижи с 2,9%, докато румънският BET с 1,6%. Търговската активност в София се подобри, като оборотът с акции бе с 22% по-висок на месечна база. Букурещката фондова борса също регистрира ръст от 30% на средно-дневната ликвидност спрямо февруари.

През изминалия месец инвеститорите на БФБ имаха сложната задача да навигират както през турбуленцията на глобалните пазари, така и през бурните води на българските публични финанси. Скандалните и некомпетентни изказвания на служебния министър на финансите и апокалиптични прогнози на МФ отекнаха и на борсата, особено заради предложения в проектобюджета повсеместен данък върху свръхпечалбите. Публичните компании с особено висок ръст на нетната печалба през 2022 бяха тежко ударени, в т.ч. Агрия Груп Холдинг (AGH, -10,4%), Неохим (NEOH, -7,8%). Сред акциите, компоненти на SOFIX, най-лошо се представи Еврохолд (EUBG, -16,9%) заради отнетия лиценз на ключовия застрахователен бизнес на компанията в Румъния. Банковите акции бяха под натиск от влошения секторен сантимент в Европа, със спадове от 12,7% за ЦКБ и 4,4% за ПИБ. Положително представяне записаха АДСИЦ дружествата (ATER, +6,4% и BREF, +3,8%), както и Софарма (SFA, +1,9%).

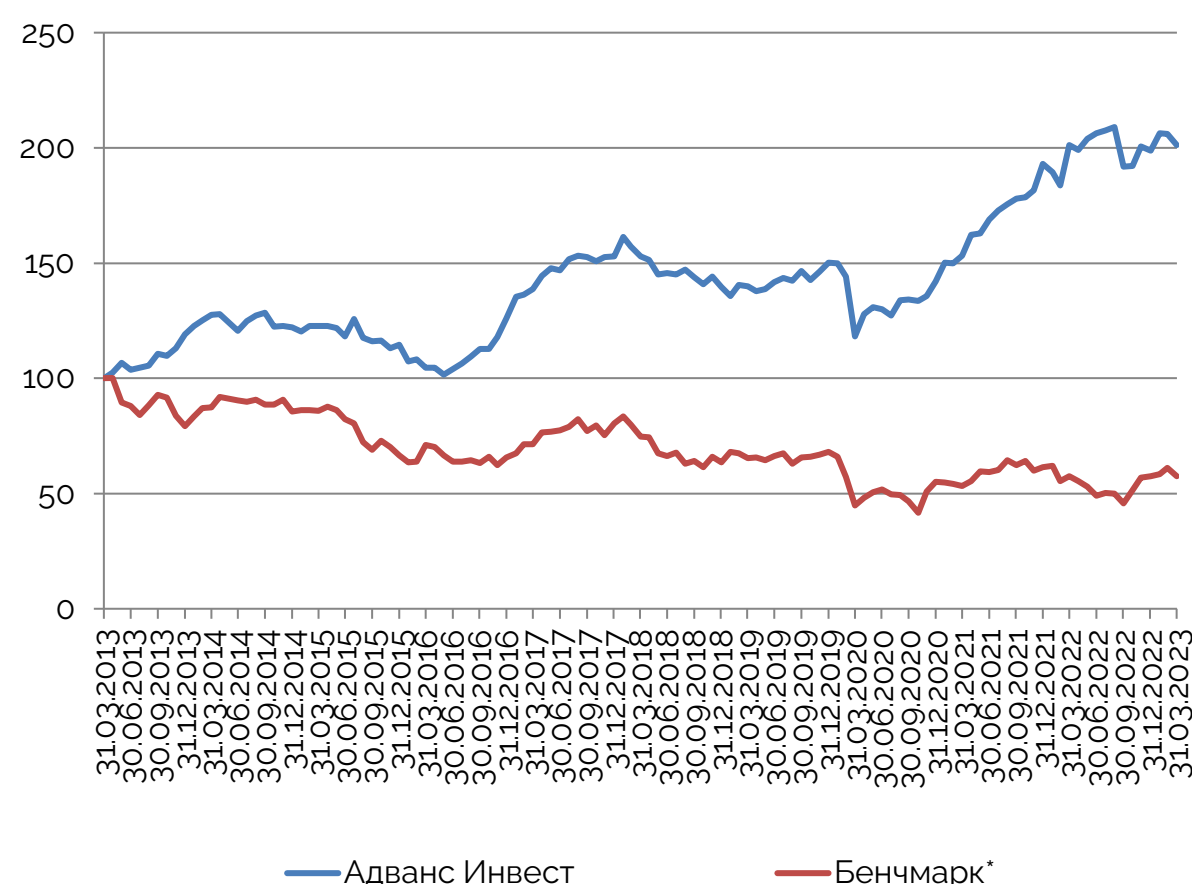
Сред тежките в румънския индекс акции енергийните компании (-2,5%) и банките (-3,2%) бяха под натиск заради влошения глобален сантимент. Същевременно, Fondul Proprietatea (+0,2%) и сектор „Комунални услуги“ (+0,6%) бяха най-устойчиви през март. Дяловете на Фонда слабо се понижиха с 2,3% през март. Позициите от сектор „Недвижими имоти“ единствени отчетоха положителен принос, докато финансовите и индустриалните акции за втори пореден месец натежаха най-силно върху месечното представяне.

Факти за Фонда

Тип на Фонда	отворен
Портфейлен мениджър	Георги Георгиев
Размер на фонда	BGN 10.78 M
НСА/дял	BGN 1.7796
Начало на публично предлагане	10/05/2004
Бенчмарк за сравнение	MSCI EFM Europe + CIS ex RU
Валута	Лев (1EUR = 1.95583 лв.)
Разходи за покупка	до 1,50%
Такса за управление	2,5 % НСА год.
Такса обратно изкупуване	няма
Минимална инвестиция	няма

Представяне на Фонда за последните 10 години

„Постигнатите резултати от минали периоди не предвиждат бъдещата възвръщаемост“.



Идентификатори на фонда

ISIN	BG9000014134
Reuters Lipper	68417296
Код в Bloomberg	ADVIMFD BU

„Постигнатите резултати от минали периоди не предвиждат бъдещата възвръщаемост“.

Резултати на Фонда (към 31.03.2023)

	Фонд	Бенчмарк
1 месец	-2,30%	-6,18%
1 година	0,04%	-0,23%
Доходност YTD	1,27%	-0,05%
От създаването 10.05.2004 (анюализирана)	3,10%	0,63%

Годишно представяне

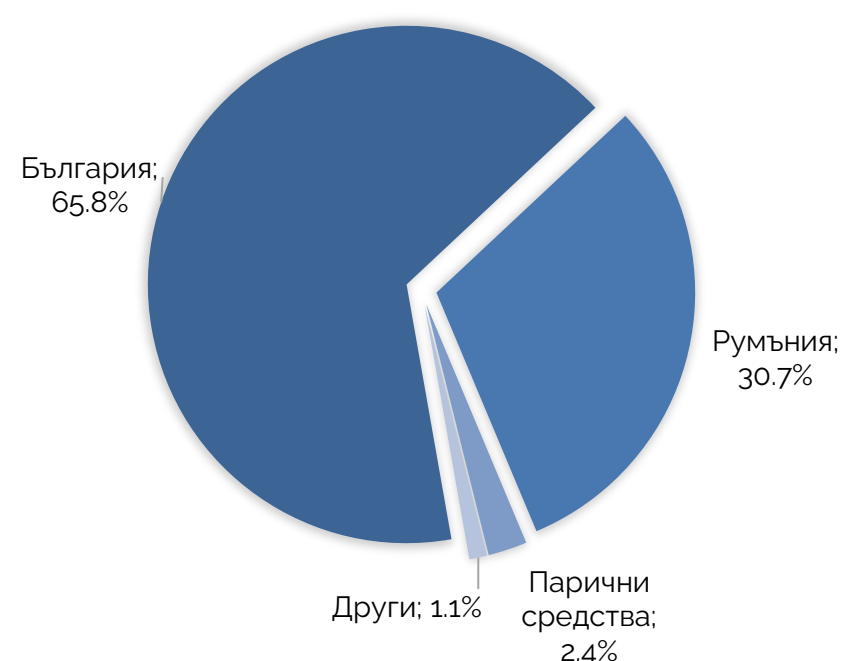
Година	Фонд	Бенчмарк
2022	2,84%	-6,49%
2021	36,06%	11,71%
2020	-5,56%	-19,20%
2019	7,62%	6,91%
2018	-8,79%	-20,91%
2017	21,56%	22,39%
2016	10,02%	-1,29%
2015	-6,26%	-22,13%
2014	5,61%	2,24%
2013	18,95%	-16,81%

Източник: Изчислената доходност е базирана на нетна стойност на активите на дял и не включва разходите за емитиране и обратно изкупуване, съгласно Правилата и Проспекта на Фонда. Информацията за бенчмарка е базирана на официални данни от www.msci.com

Рисковете на инвестиране в дялове на договорния фонд са пазарен, лихвен, ликвиден, валутен, операционен, сетълмент риск, законодателен, риск от концентрация и др. Повече информация за рисковете може да бъде открита в проспекта на фонда.

Разпределение на портфейла

Разпределение по пазари



Разпределение по сектори

Финансови услуги	23,07%
Недвижими имоти	12,40%
ИТ	11,64%
Енергетика	11,47%
Индустр. пр-во	11,44%
Здравеопазване	10,76%
Потр. стоки от ПН	10,24%
Потребителски стоки	2,79%
Парични средства	2,43%
Материали	1,33%
Комунални услуги	1,27%
Други	1,11%
Комуникационни услуги	0,06%

Топ 5 акции

АГРИЯ ГРУП ХОЛДИНГ АД, България, Потр. стоки от ПН	АДВАНС ТЕРАФОНД АДСИЦ, България, Недвижими имоти	ОМВ PETROM, Румъния, Енергетика	ИЛЕВЪН КЕПИТЪЛ АД, България, ИТ	СОФАРМА АД / Sopharma, България, Здравеопазване
--	--	---------------------------------	---------------------------------	---

Настоящото представлява маркетингово съобщение. Моля, прегледайте проспекта и основния информационен документ на съответния фонд преди вземане на инвестиционното решение. Информацията е валидна към датата на издаване на маркетинговия материал и може да се промени в бъдеще. Предоставената информация не представлява инвестиционна консултация, съвет, инвестиционно проучване или препоръка за инвестиране и не следва да се тълкува като такава. Стойността на дяловете на фонда и доходът от тях могат да се понижат, печалбата не е гарантирана и инвеститорите поемат риска да не възстановят инвестициите си в пълния им размер. Инвестициите във фондове не са гарантирани от гаранционен фонд, създаден от държавата или с друг вид гаранция. Предходни резултати от дейността нямат връзка с бъдещите резултати на инвестиционно дружество. Бъдещите резултати подлежат на данъчно облагане, зависещо от личното положение на всеки инвеститор и може да се промени в бъдещи периоди. Документите са достъпни на български език на интернет страницата на www.karollcapital.bg, като при поискване могат да бъдат получени безплатно на хартиен носител в офис на Управляващото дружество. Фондът е активно управляван и не следват индекс. Резюме на правата на дялопритежателите е достъпно на https://karollcapital.bg/uploads/2023/Prava_na_pritejatelite.pdf